

## Станки для механической обработки рамы колесной тележки

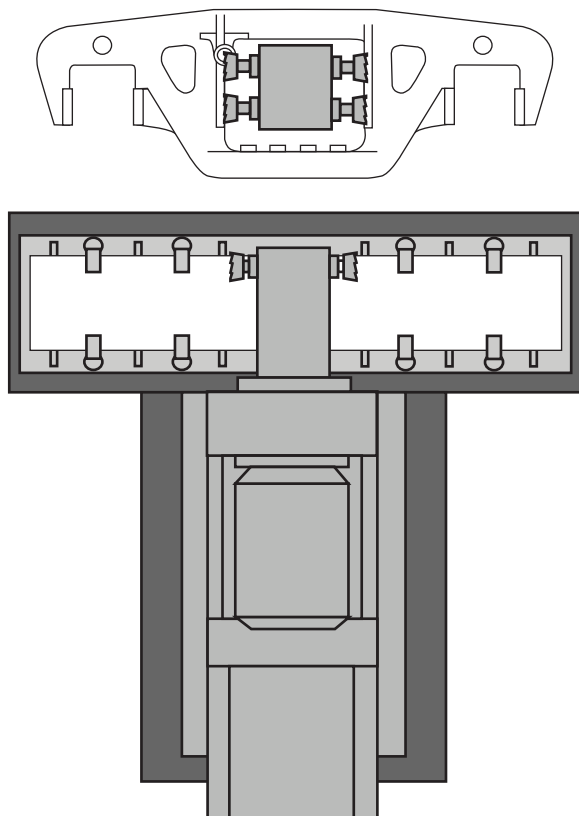
**Станок АХТ06 для фрезерования боковых поверхностей балочного проема рамы колесной тележки**

**Состав станка:**

- станина — 1 шт.;
- зажимное приспособление — 1 шт.;
- коробка фрезерная 4-хшпindelная — 1 шт.;
- кронштейн — 1 шт.;
- силовой стол — 1 шт.;
- гидростанция — 1 шт.;
- электрошкаф — 1 шт.

**Характеристики станка:**

- производительность — 15 дет./час;
- габариты, мм — 3000x2000x1400;
- масса, т — 5,0.



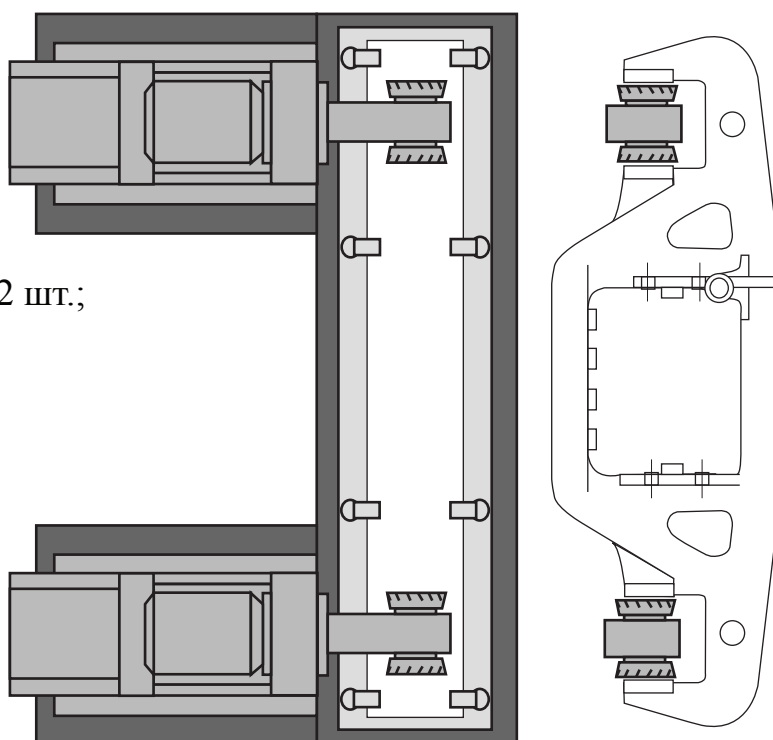
**Станок АХТ07 для обработки боковых поверхностей буксовых проемов рамы колесной тележки.**

**Состав станка:**

- станина — 1 шт.;
- зажимное приспособление — 1 шт.;
- коробка фрезерная 2-хшпindelная — 2 шт.;
- кронштейн — 2 шт.;
- силовой стол — 2 шт.;
- гидростанция — 1 шт.;
- электрошкаф — 1 шт.

**Характеристики станка:**

- производительность — 25 дет./час;
- габариты, мм — 3000x2000x1400;
- масса, т — 5,0.

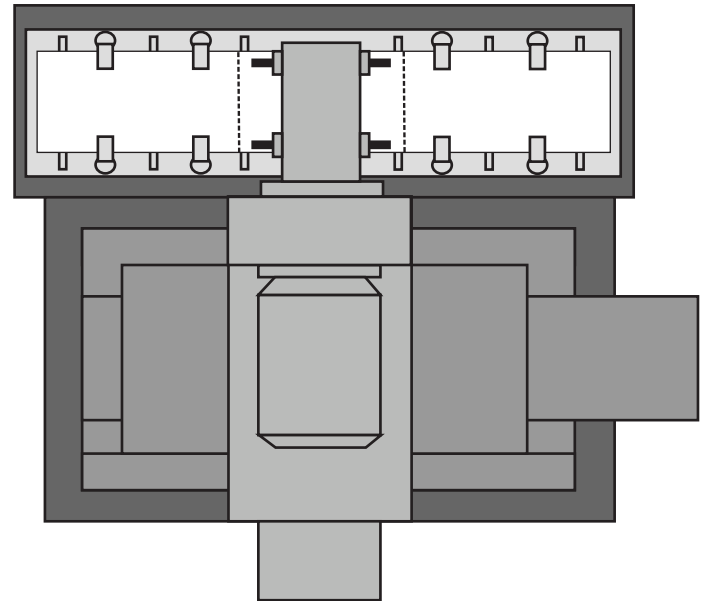
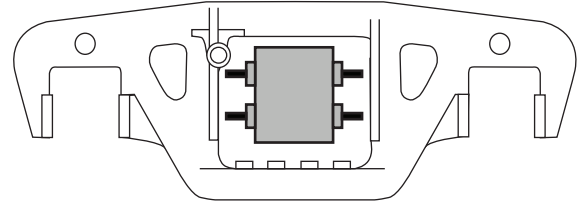


**Станок АХТ08 для сверления 8-и отверстий  
в боковых поверхностях балочного проема  
рамы колесной тележки.****Состав станка:**

- станина — 1 шт.;
- зажимное приспособление — 1 шт.;
- насадка 8-мишпindleльная — 1 шт.;
- стол крестовый — 1 шт.;
- кронштейн — 1 шт.;
- гидростанция — 1 шт.;
- электрошкаф — 1 шт.

**Характеристики станка:**

- производительность — 30 дет./час;
- габариты, мм — 3000x2000x1400;
- масса, т — 5,5.

**Станок АХТ09 для обработки детали «Ось РУ-1Ш».**

На станке производится сверление, зенкерование, и нарезание резьбы М20-6Н в торцах оси.  
Количество отверстий — 8шт.

**Состав станка:**

- станина — 1 шт.;
- зажимное приспособление — 1 шт.;
- стол крестовый — 2 шт.;
- коробка 4-хшпindleльная — 6 шт.;
- кронштейн — 2 шт.;
- гидростанция — 1 шт.;
- электрошкаф — 1 шт.

**Характеристики станка:**

- производительность — 15 дет./час;
- габариты, мм — 5000x3000x1600;
- масса, т — 7,0.

